

Vill du bidra och påverka?

**Vi har  
DRÖMJOBBS  
till dig!**



# Swerims mål är att vara en kompetenta medarbetare i

## Måste man vara disputerad för att arbeta med forskning hos er?

Nej, det behöver man inte. Hos oss forskar både civilingenjörer, högskoleingenjörer eller motsvarande tillsammans med disputerade. Behovet styr vilka vi anställer. Kontakta oss gärna för en vidare diskussion.

## Kan man jobba internationellt?

Swerim deltar i många internationella projekt och det medför resor i främst Europa, men även i övriga världen. Dessutom har vi daglig kontakt med internationella samarbetspartner och uppdragsgivare.

## Har ni ex-jobb?

Ja det finns ex-jobb både i Stockholm och i Luleå. Det är ett bra sätt för dig att lära känna oss och för oss att lära känna dig.

## Varför är det intressant att arbeta hos er?

På Swerim får du det bästa av två världar, det vill säga både industri och forskning. Du får dessutom omväxling eftersom vi jobbar med olika företag och produkter. Vi arbetar ofta i team, vilket visat sig vara ett kreativt, roligt och framgångsrikt arbetssätt. Nästan alla som jobbar på Swerim är, utöver sina specifika roller, även projektledare.

## Har ni traineeprogram?

Ja, Swerims traineeprogram omfattar tolv månader. Det börjar med en lättare introduktion, därefter får du arbeta i forskningsprojekt inom en eller flera av våra avdelningar i Luleå och Stockholm.



# attraktiv arbetsplats med ständig utveckling.

Vill du **tänja på gränserna** för vad som är tekniskt möjligt? Och samtidigt vara **i ständig utveckling**?

Swerim är ett kunskapsföretag som levererar konkret affärsnytta till den svenska industrin. Våra projekt, som blir allt fler och allt större, vilar på en vetenskaplig grund och drivs av nyfikna, kreativa människor med stor teknisk kompetens.

Vi rekryterar kontinuerligt unga talanger som står i början av sin karriär. Men självklart även experter med erfarenhet inom vissa områden samt personer som är bra ledare.

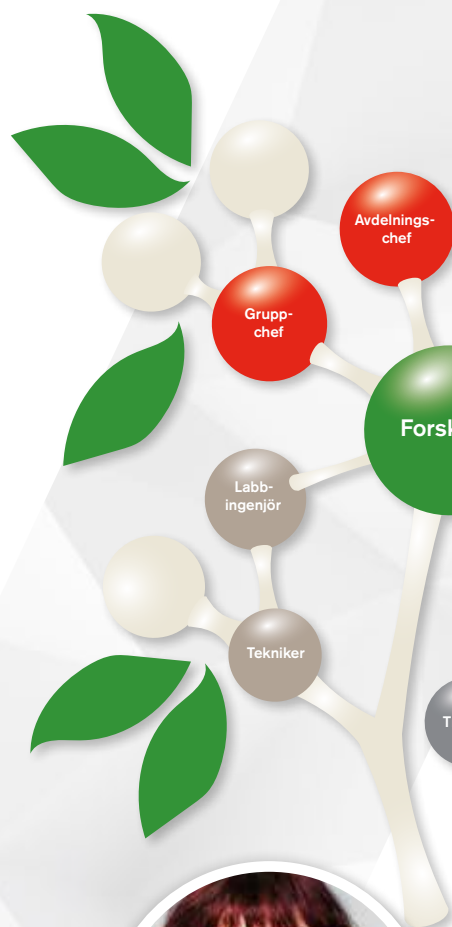
Istället för en traditionell karriärstege får du unika möjligheter att utvecklas åt många olika håll. Du kanske vill leda en stor EU-satsning? Driva konfidentiella projekt åt våra kunder? Eller fördjupa dig inom ett visst ämne? På Swerim har du stor frihet att forma dina projekt, bredda din kompetens och djupdyka i det du tycker är intressant.

Om du dessutom blir industridoktorand innebär det att du kan vara anställd hos oss samtidigt som du doktorerar. Efter disputation är det vanligt att man fortsätter att jobba hos oss.

Vill du vara med och påverka framtiden? Forma då din karriär tillsammans med oss.

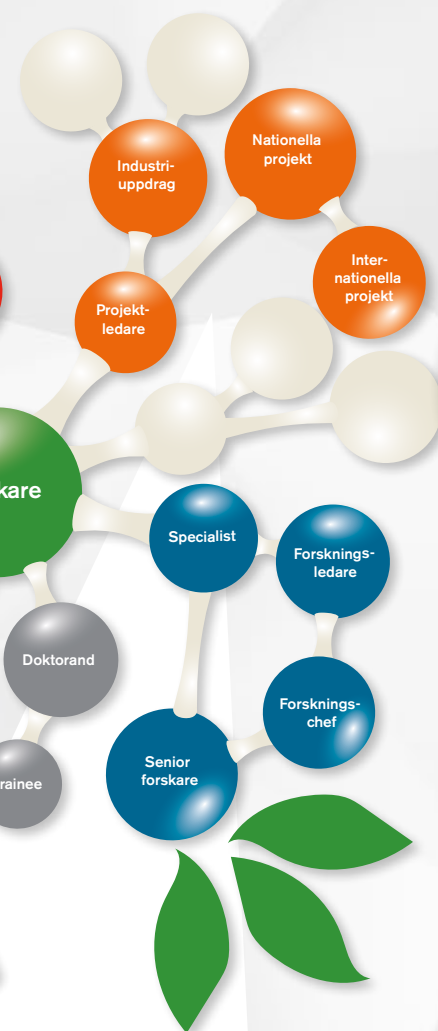
Swerim är perfekt för dig som är framåt, nyfiken och målinriktad. Du får jobba med forskare som är experter på sina områden. Dessutom kommer du att jobba nära industrin och får möjlighet att bygga ett eget nätverk.

Anna Söderbäck, HR





På Swerim har man direktkontakt med industrin men också med den akademiska världen. Jobbet är både brett och djupt, från till exempel mikrostrukturanalys till fältprovning. Det finns otroligt kompetenta kollegor som alltid är beredda att hjälpa till.



### Nuria Fuertes, Lic.

Ålder 32 år

Arbetat på Swerim sedan 2010

#### Karriärväg

- Forskningsledare Swerim, Metalliska material i korrosiva miljöer
- Pågående industridoktorandstudier inom lokala elektrokemiska tekniker och rostfria stål, KTH
- Lic. Materialvetenskap, KTH
- Civ. Ing. Internationell materialteknik, LTU

### John Bustnes, PhD

Ålder 54 år

Arbetat på Swerim sedan 2014

#### Karriärväg

- Forskningschef för avdelningen Hållbar processteknik
- Forskningsingenjör metallurgi, LKAB. Teknisk direktör, Tinfos. Technology manager, Elkem. Forskningschef Renewable Energy and Metallurgy, Norut Narvik.
- KTH, Materialteknik/Metallurgi/Bergsingenjör (Master), Doktorandstudier



På Swerim får jag ta mig an stora utmaningar för att säkra svensk och nordisk metallurgisk industris ledande position globalt. Jag tycker om variation i arbetet och högt tempo – här får jag båda delarna serverade på ett fat.

Inom Swerim såg jag möjlighet till ett varierat jobb där jag får vara delaktig i alla delar av metallindustrin, både i praktiska och teoretiska projekt. Det passar mig som inte vill vara fast i en mall.

### Joel Carlsson, MSc

**Ålder** 24 år

**Arbetat på Swerim sedan** 2018

#### **Karriärväg**

- Forskningsingenjör Swerim, processmetallurgi och reduktionsmetallurgi
- Exjobb på Swerim
- Civilingenjör, Industriell miljö- och processteknik, LTU



### Mania Kazemi, PhD

**Arbetat på Swerim sedan** 2016

#### **Karriärväg**

- Forskningsingenjör/  
Projektledare, Swerim
- PhD, Materialteknik, KTH



Att arbeta på Swerim ger mig möjlighet att använda min kunskap i tillämpad forskning och att utveckla kompetens inom nya områden. Möjligheten att utveckla forskningsidéer och att samarbeta med experter från industri och akademi är andra inspirerande aspekter av att arbeta här.



### Fei Huyan, PhD

**Ålder** 31 år

**Arbetat på Swerim sedan** 2018

#### **Karriärväg**

- Forskare, Swerim, låglegerade stål och materialmodellering
- PhD, Materialdesign, KTH

Swerim har en lång historia och mycket gott renommé inom metall- och stålforskning. Dessutom har Swerim breda bilaterala samarbeten med den svenska industrin.

# Välkommen till framtiden!

Gruv-, stål- och metallindustrin är en del av lösningen för en hållbar framtid. Med forskning och utveckling kring nya material och innovativa metoder för resurssnålhet, recirkulerbarhet, lättvikt och korrosionsbeständighet skapas en mer resurseffektiv, fossilfri och hållbar industri.

Swerim har skapats på initiativ av industrins företrädare. Bakgrunden är behovet av avancerad och sammanhållen forskning och utveckling i takt med gruv-, stål- och metallindustrins utmaningar. Swerim bedriver industri-nära forskning och utveckling kring metaller och deras väg från råmaterial till färdig produkt. Ett helhetsperspektiv som stämmer väl överens med industrins utveckling av cirkulära lösningar och nyskapande material och applikationer för ökad hållbarhet.

